

전주 - A - A - B - C - 간주4마디 - A - B - B - C - C - 간주8마디 - D(x6) - C - C
 (6번반복) Ending rit

주의 집에 거하는 자

Darlene Zschech

Reuben Morgan

A

G A/G G A/D D

주의 집에 거하는 자 - - 항상 주 찬 송 하 - 리 - -

6 A/G G Em Asus4 A 1.D

시온의 대 로가 있고 - - 힘 얻는 - 자 - 복 있 네 - 주의 집에

B

11 2.D G A G/B A

- 주 얼굴 볼 때 까 지 - 힘을 더 얻 어 가 리 -

C

16 D Asus4 A Bm7 G

들 으 소 - 서 - - 만 군 의 - 주 - 하나 - - 님

20 D/F# Asus4 A Bm7 G Fine

구 하 오 - 니 - - 이 땅 축 - 복 - 하 - 소 서 - - -

24 D A/C# Bm7 G

D

28 D A/C# Bm7 D.S. al Fine G

오 주 - 는 - 거룩 오 주 - 는 - 거 - 룩 거 룩 - 하 - 신 주 - 님 -
 For You - are - holy for You - are - ho - ly for You - are - holy - Lord -

전곡 - A₁ - A₁ - B - 4마디 - A₂ - B - B (주의 선하심과 x2)
 ~~~~~  
 뜻이론함  
 last time out

# 감사와 찬양 드리며

Billy Funk

**A**

감사-와 찬양-드리며- 주 앞-에 나 아-가 세  
 예수-하나 님-독생자- 만유-의 창조-주 -

5

크고-광대하-신 주이-름 그의 성소-에서 주를 찬양-해-  
 모두-다그 앞-에 나 아-가 목소 리 높-여- 주를 찬양-해-

9

나 팔소-리로 찬-양 하 -- 며 비 파-와수 금-으로

13

호흡-이 있는-모든 자-마다 온마 음다-해- 주를 높이-세-

**B** 17

주의 선하-심-(주의 선하-심-) 인자 하심-이-(인자 하심-이-)

22

주의 선하-심과 인자 하심-이 영원-하 시도-다- 주의

27

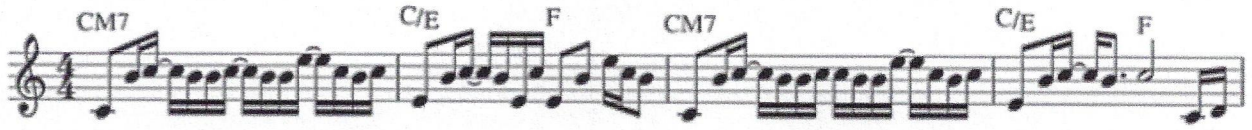
주의 선하-심과 인자 하심-이 영원-하 시도-다 -

전곡 - A<sub>1</sub> - A<sub>2</sub> - B - 1마디 - A<sub>1</sub> - A<sub>2</sub> - B - B - C - C - 1마디 - B - B - 1마디 후 다음곡

# 나의 하나님

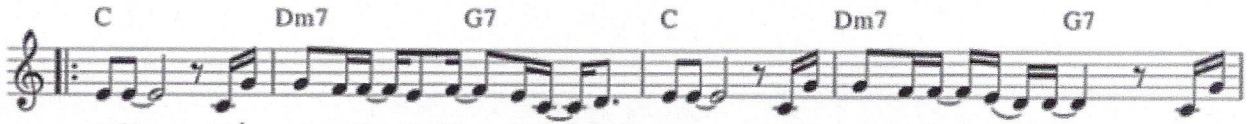
Ss

Words & Music by 박우경

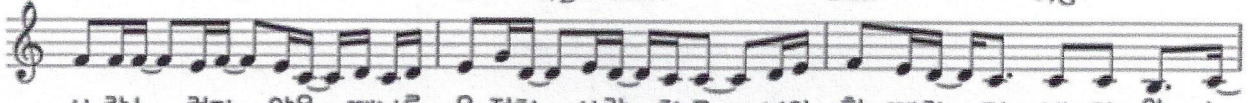


나의

**A**



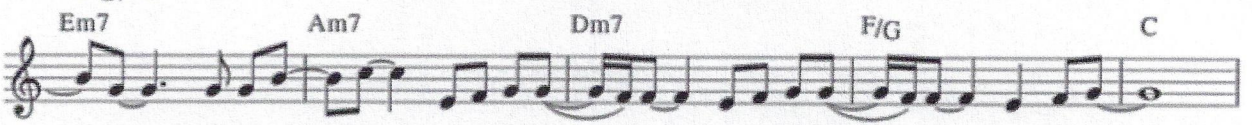
사랑 - 너는 어여쁘고 참 - 귀하 - 다 어느 - 보석 보 다귀 - 하 - 다 - 네가  
 사랑 - 이사 랑 은결 - 코 변 - 치않 - 아 모든 - 계절 돌 - 보 - 시 - 네 - 품은



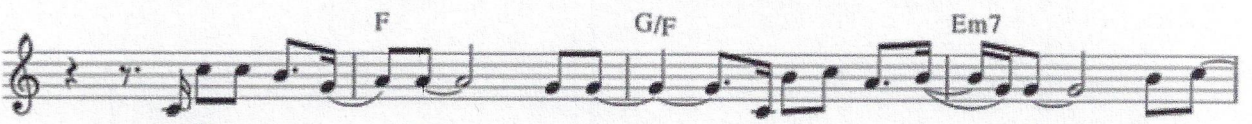
사 랑스 - 럽지 - 않을 - 때너를 온 전히 - 사랑 - 하고 - 너와 함 께하 - 려 내 가 왔 노  
 마 르고 - 꽃은 - 시드 - 나주의 말 씀은 - 신실 - 해 - 실수 가 없으 - 신 주 만 바 라



- 라 - 주의 주님의 나 라 - 와 - 뜻이 - 나의 삶 속  
 - 라 -



- 에 - 임하시 - 며 - 주님알기 --를 - 주만보기 --를 - 소 망해 -

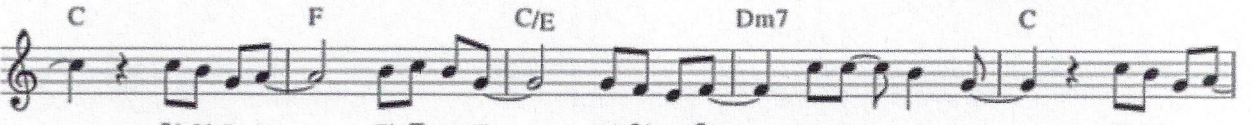


거 록히 살 아 - 갈 - 힘과 - - 두 령 없 는 믿 --음 - 주 실



- 나의 하나 --님 - 완 전 한 사 --랑 - 찬 양 해 -

**C**



- 찬양하리 - 만군의주 - 영원히함 - 깨하 - 시 네 - 존귀하신



- 사 랑의 왕 - 영 원히 통 - 치하 - 시 네 - 주님의 나 라

앞곡에서 1마디 흑 - B - B - 1마디 - A<sub>1</sub> - B - B

# 오 나의 자비로운 주여

(원제 : 영혼의 노래)

KaMU

John Wimber

**A**

CM7 FM7 Am7 Dm7 G Em7 Am7

1. 오 나의 자 비로 운 주 여 나의 몸 과 영 혼 을 주 님  
 이 세 상 괴 롭 격 정 근 심 주 여 받 아 주 시 고 험 한  
 2. 모 여 라 주 깨 찬 양 하 라 나의 귀 한 친 구 여 주 님  
 오 너 의 슬 픔 세 상 눈 물 너의 쌓 인 아 픔 을 십 자

6 1. Dm7 G7 CM7 2. Dm7 G7 C C7

은 헤로 다 채 워 주 소 서 세 상 에 서 인 도 하 소 서 -  
 앞 에 너 - 두 손 모 으 고 가 앞 에 너 모 두 버 리 고 -

13 FM7 G/F Em7 Am7 1. Dm7 G7 CM7 C7 2. Dm7 G7 C

**B**

예 수 오 예 수 지 금 오 셔 서 - 채 워 주 소 서